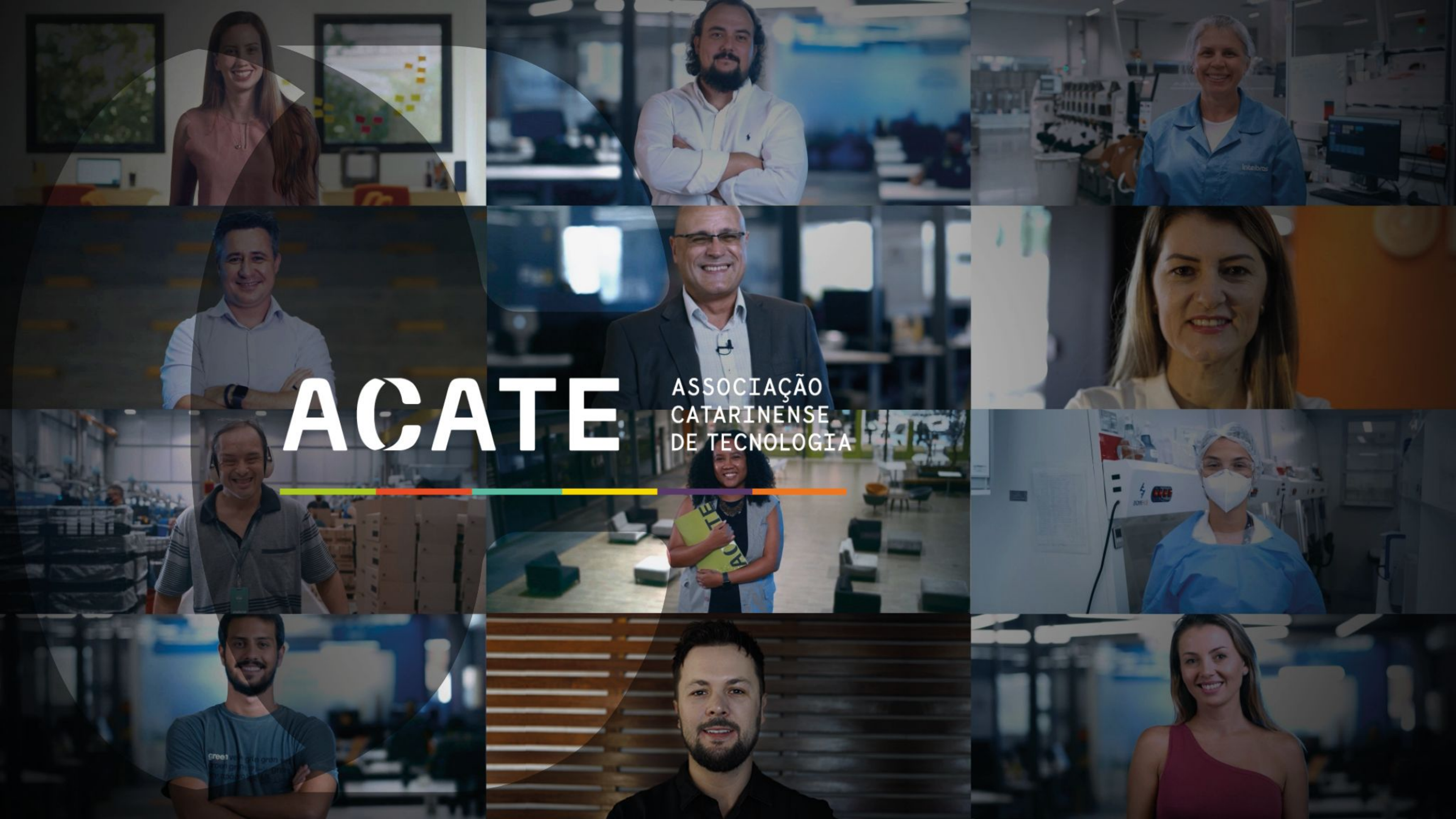


ACATE

ASSOCIAÇÃO
CATARINENSE
DE TECNOLOGIA





2ª Chamada para empresas associadas

Seleção de soluções inovadoras para o espaço ACATE Experience



Índice

1. Objetivo da Chamada

Localização

Público

Objetivo com o espaço

2. Temáticas (exemplos)

3. Como participar

Critérios para inscrição

Avaliação das propostas

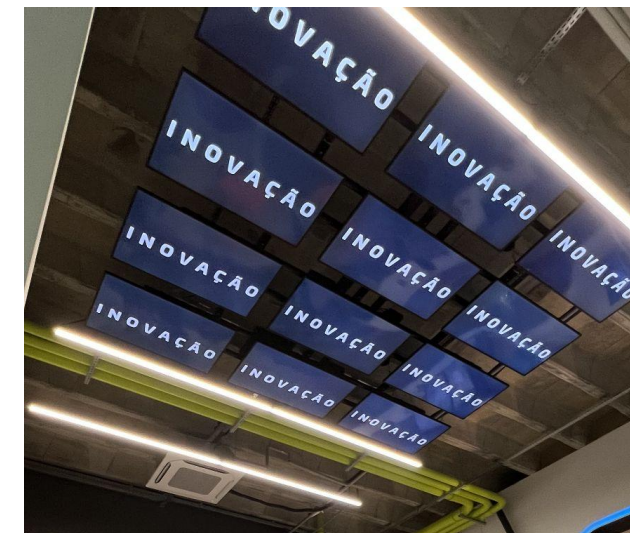
4. Cronograma

5. Contato

Objetivo da Chamada

Dar oportunidade para que as empresas associadas apresentem soluções tecnológicas inovadoras (produtos ou serviços) para fazer parte do novo Espaço da ACATE no Primavera Office.

A sala **ACATE Experience** é um **ambiente multifuncional**, planejado para atender às principais **necessidades do ecossistema**.



Eventos/reuniões exclusivas

Espaço para reuniões ou eventos de pequeno porte em ambiente disruptivo, com recursos tecnológicos de ponta. Experiência única, ideal para receber clientes e parceiros especiais ou até mesmo possíveis investidores

Show Room de soluções

Espaço para exposição e imersão em tecnologias desenvolvidas pelos associados.

Experiências disruptivas

Promover experiências sensoriais de experimentação com os visitantes: testes de novas tecnologias, instalações interativas, ambientes destinados à co-criação

Localização



A sala tem uma área total de 114m²

87m² (área interna)

27m² (área externa)

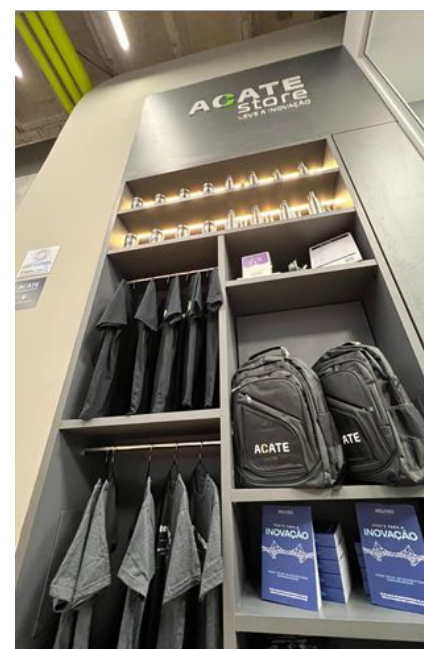
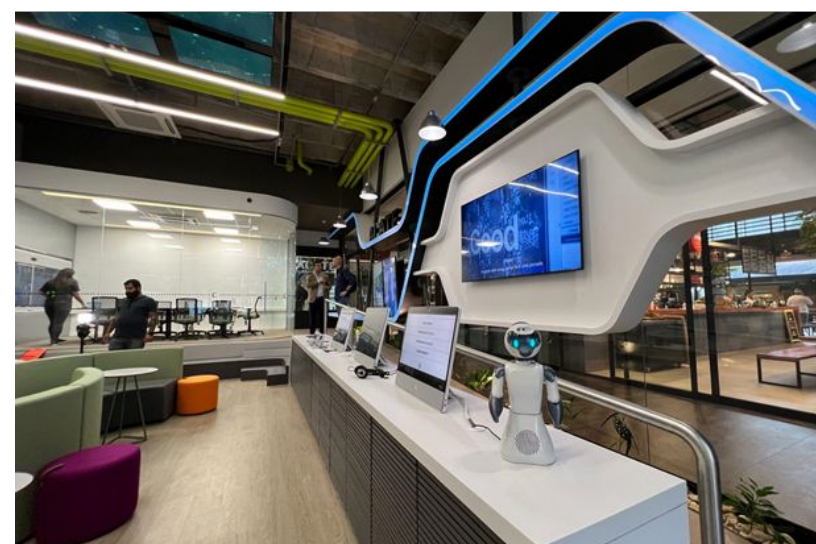
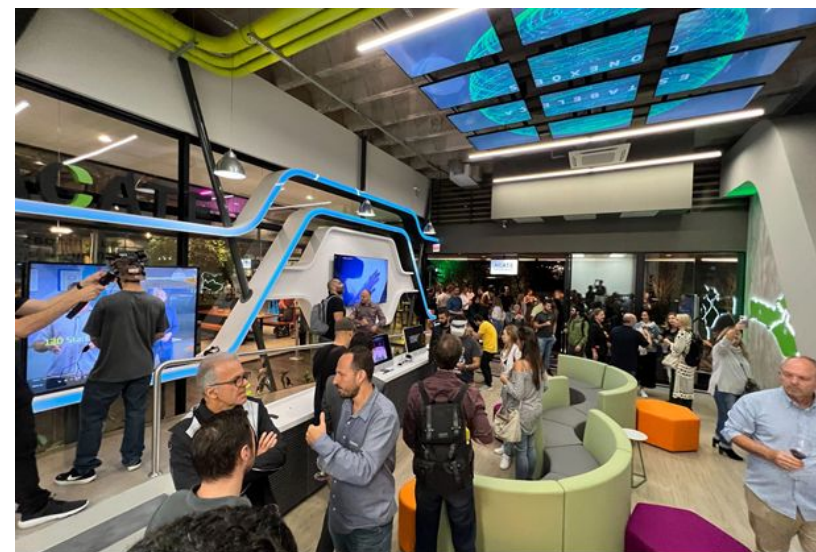
Com **duas fachadas de vidro**, uma delas voltada para a **praça**



ACATE Experience

Localizada **no térreo do empreendimento Primavera Office**. A sala ACATE Experience é uma **vitrine do ecossistema de tecnologia catarinense**, com soluções tecnológicas desenvolvidas em Santa Catarina para aproximar a sociedade do ecossistema catarinense de inovação apresentando as oportunidades do setor de tecnologia e seus impactos para o desenvolvimento estadual e nacional.

O local também concentra uma loja com produtos personalizados ACATE, uma sala de reuniões com equipamentos de última geração e tecnologias para visitantes interagirem.



ACATE

EXPERIENCE





ACATE
EXPERIENCE



Objetivo do espaço

Networking

Espaço diferenciado para reuniões com clientes importantes, possíveis investidores e eventos exclusivos

Visibilidade para o setor e suas empresas

Show room com as soluções tecnológicas do setor, observatório ACATE e mapa do ecossistema estadual

Atrair novo público

Atrair a atenção dos jovens para o setor de tecnologia, maior integração com a sociedade, ampliar impacto social

ACATE de portas abertas

Espaço convidativo que estimule conexões entre diferentes atores da sociedade, integrar colaboradores das associadas ao ecossistema

Ponto turístico

Ser tão relevante a ponto de tornar-se um ponto turístico da cidade. Ampliar percepção de rota da inovação



Público | Visitantes

ASSOCIADOS/PARCEIROS

- Empresas associadas (startups a grandes empresas) e seus colaboradores
- Corporates
- Condôminos CIA Primavera
- Parceiros Institucionais e outros

EQUIPE ACATE

- Funcionários, Diretoria, Conselho, bolsistas, Diretores de Programas Estratégicos e de Polos Regionais

COMUNIDADE

- Pessoas que circulam no Passeio Primavera
- “Turistas” da inovação (do Brasil e do Exterior)
- Autoridades em geral
- Não associados (empresas e profissionais) em geral que desejam ter acesso a um espaço inovador
- Estudantes de todas as idades (crianças a pós-graduandos)
- Membros de comunidades periféricas convidados a conhecer a ACATE
- Pais e mães - colégio Dinâmica e sociedade em geral



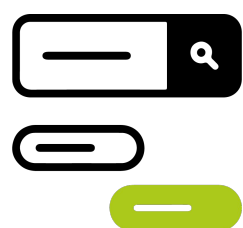


TEMÁTICAS SUGERIDAS

aqui pessoas
tecnologia &
inovação se
nectam

Soluções para compor a sala

Soluções inovadoras (produtos ou serviços) desejadas (rol exemplificativo) para serem implantadas na ACATE Experience



Mapa de soluções associadas

Solução para cadastramento (pelas empresas associadas) de informações sobre a empresa, que possam ser pesquisadas de forma dinâmica e interativa pelos visitantes da sala e também por meio de outros canais (com filtros por categoria, nicho de mercado, região etc.)



Mapa Interativo

Essa solução pode estar conectada com a solução acima. A ideia é ter um mapa com todas as associadas mapeadas, que possa ser consultado de forma macro (estado todo) e micro (região e/ou cidade)



Óculos de realidade aumentada

Disponibilização de unidades de óculos de realidade aumentada. Podem ou não estar atrelados a outras soluções de realidade aumentada/metaverso



Realidade aumentada

Disponibilização de experiências em Realidade Aumentada Web (WebAR) sem precisar usar um aplicativo específico



Reforço rota turística

Disponibilização de solução que traga informações turísticas sobre o entorno para enriquecer ainda mais a experiência da visita

***Outras soluções também poderão ser submetidas e serão avaliadas**



Soluções para compor a sala

Soluções inovadoras (produtos ou serviços) desejadas (rol exemplificativo) para serem implantadas na ACATE Experience



Games

Disponibilização de games desenvolvidos por empresas associadas, que possam ser jogados pelos visitantes



Câmeras Inteligentes

Disponibilização de solução para contagem de visitantes entrantes na sala, mapa de calor e dashboard com informações



E-commerce da loja

Solução de e-commerce para venda dos artigos da loja também via site ACATE Experience. Necessário ter API de integração



Teste de detecção de doenças ou soluções similares

Disponibilização de soluções que permitam a realização de testes de detecção de doenças e outras soluções similares



Reservas de espaços da sala

Solução para agendamento (e eventualmente cobrança) da sala de reunião e do espaço como um todo (formulário + agenda)



Experiência em Metaverso

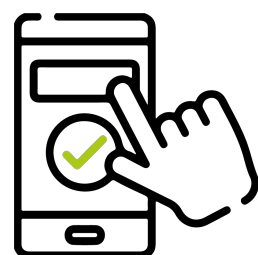
Disponibilização de experiências utilizando ambientes em metaverso, para interação por parte dos visitantes

***Outras soluções também poderão ser submetidas e serão avaliadas**



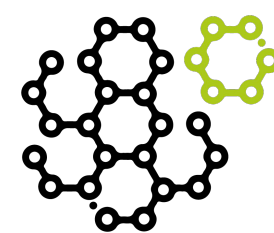
Soluções para compor a sala

Soluções inovadoras (produtos ou serviços) desejadas (rol exemplificativo) para serem implantadas na ACATE Experience



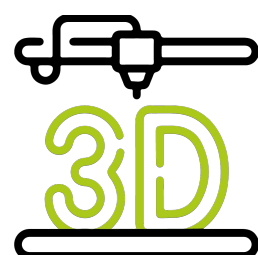
Check-in online

Token virtual para que os visitantes possam fazer o check in ao visitar a sala. Auxiliará a ter indicadores sobre as visitas



Componentes de nanotecnologia para saúde, beleza

Disponibilização de amostras de produtos para testes por parte dos visitantes



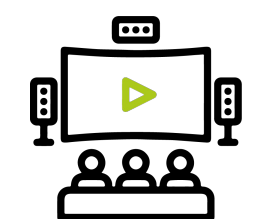
Impressora 3D

Impressoras 3D para produção de pequenas peças que possam ser utilizadas em ações de interação no espaço



Automatização porta de entrada

Sistema para automatização da porta de entrada/liberação de acesso eletrônico



Sonorização

Equipamentos de sonorização para o espaço (caixas de som, microfones sem fio e mesa de som)



Drone

Disponibilização de drones desenvolvidos por empresas associadas

***Outras soluções também poderão ser submetidas e serão avaliadas**





**COMO
PARTICIPAR**



ACATE
EXPERIENCE

ACATE
EXPERIENCE

ACATE

Critérios

As empresas devem ser elegíveis sob os seguintes critérios:

PARA PARTICIPAR

- Ser associada à ACATE;
- Estar adimplente;
- Solução deve ser própria e estar finalizada;
- As propostas devem ser apresentadas em forma de parceria (sem custo para a ACATE - doação, comodato etc.). Como contrapartida, a empresa terá sua marca e solução divulgadas no espaço.

ITENS QUE DEVEM CONSTAR NA PROPOSTA

- Dados da empresa;
- Contato do responsável;
- Descrever a solução inovadora (produto ou serviço), incluindo:
 - Finalidade da solução;
 - Funcionalidades e diferenciais;
- Aplicabilidade no ambiente ACATE Experience;
- Prazo para implantação;
- Prazo de utilização pela ACATE (mínimo de 2 anos).

Enviar a proposta por meio deste [formulário](#) até **10/07/2022**



Avaliação das propostas

- Os projetos serão avaliados por um comitê interno da ACATE, que levará em conta os seguintes quesitos, segundo notas de 1 a 10:
 - grau de inovação;
 - adequação ao conceito do espaço;
 - complementaridade com outras soluções,
 - prazo de implantação.
- O resultado será encaminhado por e-mail para o representante.

Cronograma

Objetivos e atividades	Prazo de execução: 2 meses
Divulgação da chamada	13/06/2022
Submissão das propostas	até 10/07/2022
Seleção das propostas	até 20/07/2022
Execução do projeto	até 30/08/2022

Contato

Em caso de dúvidas, entrar em contato através do email

secretaria@acate.com.br

ou pelo telefone (48) 2107- 2772

ACATE ASSOCIAÇÃO
CATARINENSE
DE TECNOLOGIA

ACATE - ASSOCIAÇÃO CATARINENSE DE TECNOLOGIA

Rod. José Carlos Daux - SC 401, 4120 - km 4, Bairro Saco Grande
Florianópolis - SC - CEP 88032-005



patrocinadores

Patrocinadores Diamante



Patrocinadores Platinum



Apoiadores Institucionais Platinum



Patrocinadores Ouro



Parceiros



ACATE

ASSOCIAÇÃO
CATARINENSE
DE TECNOLOGIA

